

# KAPITOLY Z HISTORIE

## 100 let městské dopravy v Teplicích 1895-1995

Po osvobození v roce 1945 pokračoval na elektrické dráze nadále neutěšený stav. Po válce se sice obnovil na lince č.2 provoz do Šanova, avšak úsek od Mariánského dvora k nádraží Teplice – Zámecká zahrada se už nevyplatilo rekonstruovat.

Akcionáři nehodlali do podniku nic investovat a vzhledem k mezinárodnímu charakteru společnosti (jednalo se o belgickou akciovou společnost v Teplicích) se protahovalo znárodnění až do konce roku 1948.

V roce 1949 přešla městská doprava v Teplicích do správy národního výboru. Provoz elektrických drah měl k dispozici následující vozidla: 14 tramvají z let 1898 až 1905, 5 tramvají z roku 1912, 5 tramvají z roku 1931, celkem tedy 24 motorových vozů, z nichž dva byly služební. Dále podnik vlastnil 10 vlečňáků pozdější výroby nebo rekonstruovaných. Celkem pak 19 vlečných vozů.

Rada Městského národního výboru se tou dobou rozhodla radikálně řešit dopravní problémy ve městě. Jelikož jednokolejná trať v centru města přestala vyhovovat, byla projed-

nána stavba druhé koleje mezi stanicemi Benešovo nádraží – hlavní nádraží – Městské sály. S pracemi se započalo v roce 1951 a celá akce trvala dva roky. Po dokončení stavba vyjela nová linka č. 2 Trnovany – Benešovo náměstí.

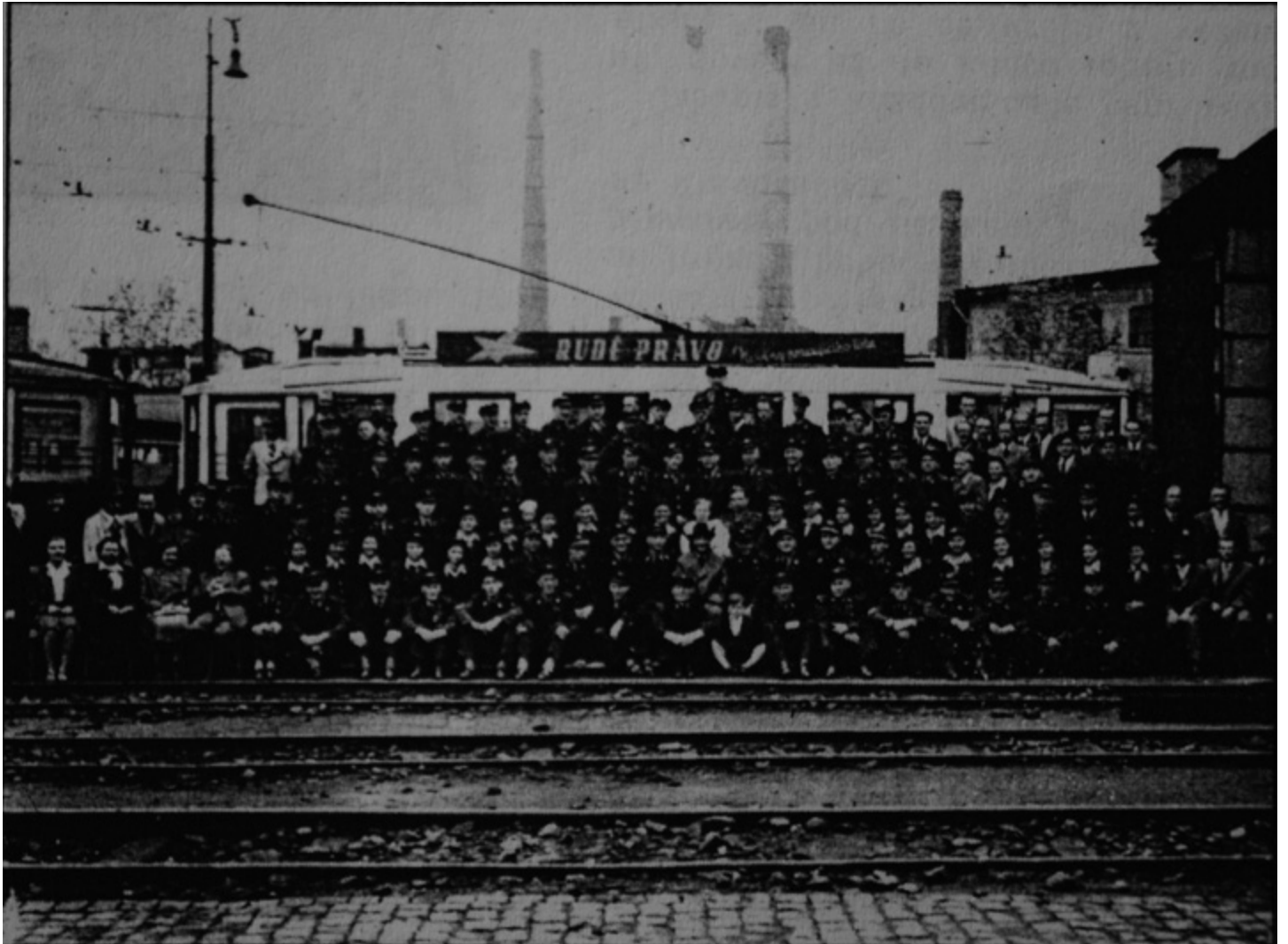
V roce 1952 získaly Teplice ze zrušené pouliční dráhy v Mariánských Lázních dva zánovní motorové vozy. Šlo o velmi solidní a zachovalá vozidla z českolipské vagonky. O rok později, v roce 1953, po dokončení rekonstrukce zdvoukolejnění, získal Dopravní podnik moderní tramvaje typu 6 MT z Vagonky Tatra v České Lípě. Vozidla 6 MT vyla v Československu jediná, která měla v Teplicích namontovaný tyčový sběrač. Všude jinde jezdila výhradně s pantografy. Teplickým tramvajím tento typ sběrače vyhovoval od začátku provozu až do úplného zrušení elektrické pouliční dráhy.

Tou dobou došlo ke zrušení starých nevyhovujících vozů. V Teplicích tehdy jezdilo 22 motorových a 15 vlečných vozů elektrických drah.

**Pavel Kovář**



Snímek z roku 1953 je z konečné tramvaje v horním Dubí, kde se nechaly osádky tramvají vyfotografovat. Výrazná je směrová tabule, neboť tramvajová linka č. 1 jezdila z Horního Dubí přes Teplice až do Řetenic.



Snímek z roku 1948 zachycuje zaměstnance Dopravního podniku v remíze elektrické dráhy.  
V pozadí motorový tramvajový vůz s vlekem.  
Dobře patrný je tyčový sběrač, se kterým teplické tramvaje jezdily po celou dobu své existence.