

Trolejbusová doprava slaví čtyřicátiny

A to o třetím květnovém víkendu. V **sobotu 16. května** od 9.30 hodin se uskuteční výstavka historických vozidel před hlavním nádražím ČSD v Teplicích, od 10 do 13 hodin bude následovat projížďka po trolejbusových tratích s výkladem pro cestující. Odpoledne od 15 do 18 hodin vyjedou od nádraží trolejbusy, seřazené od „dědečků“ až po současná vozidla. Pro zájemce je také připravena návštěva a prohlídka trolejbusové vozovny Dopravního podniku města Teplic v době od 18 do 20 hodin. V **neděli 17. května** budou oslavy pokračovat na mimořádné okružní lince č. 40, na níž budou nasazeny historické trolejbusy. Ve všech vozidlech budou cestující odbaveni průvodčími a obdrží jubilejní jízdenku, která platí po celý den. K tomuto výročí připravil Dopravní podnik města Teplic rovněž zajímavou publikaci. Přijďte se podívat!

Abyste byli vyzbrojeni základními údaji, neškodí zopakovat, že lázeňské Teplice se staly vůbec prvním místem v severočeském kraji, kde se městská hromadná doprava prosadila. Již v roce 1895 vyjela z iniciativy tehdejšího majitele teplického panství, podnikavého a vzdělaného šlechtice knížete Alfonse Clary-Aldringena po městě elektrická úzkorozchodná tramvaj. Malodrážní společnost — předchůdce dnešního

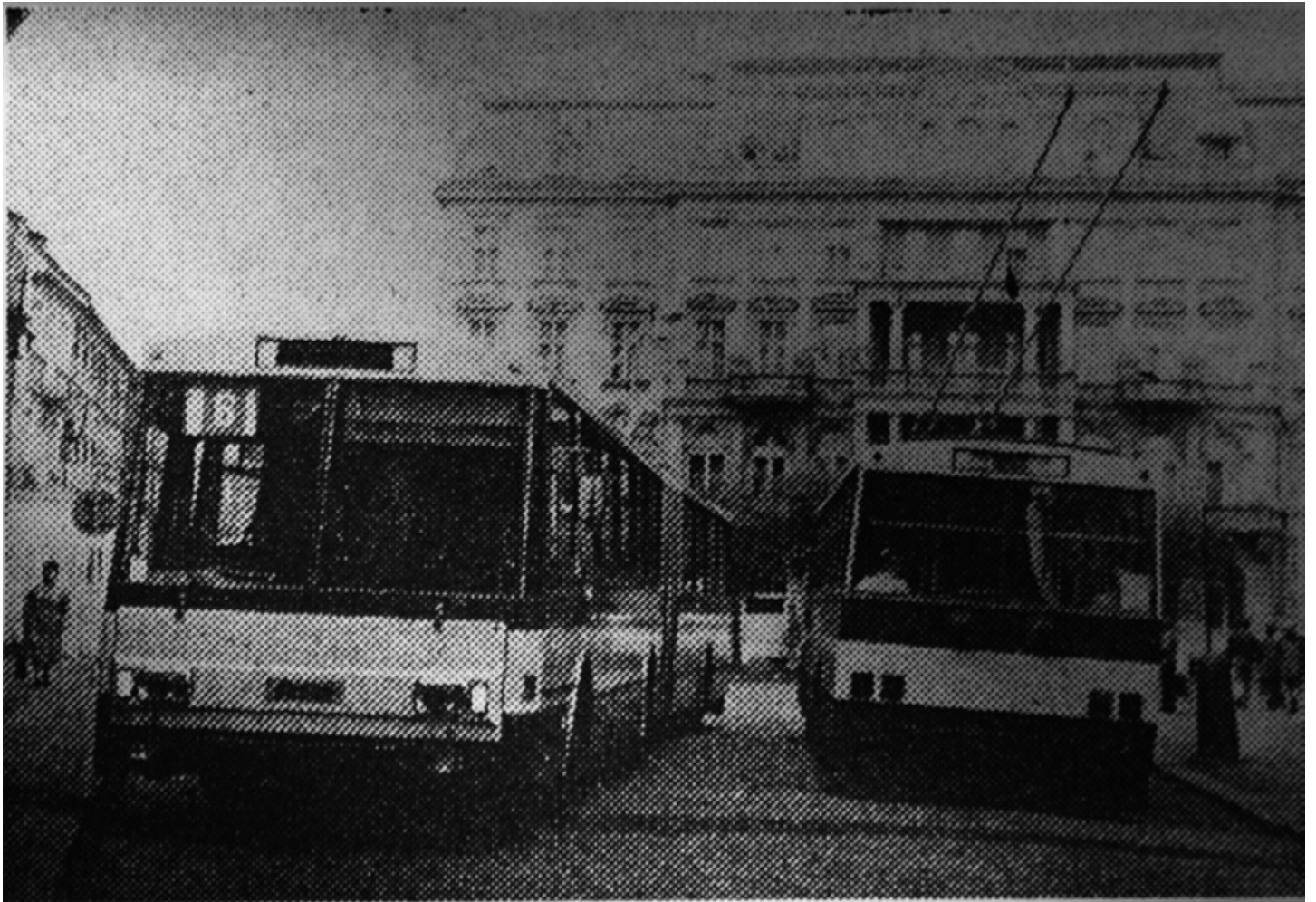
Dopravního podniku města Teplic — pak uváděla do provozu další tramvajové tratě. V roce 1912 vyjely z Teplic na meziměstské linky také první autobusy a od roku 1928 se autobusy podílely rovněž na městské dopravě.

V roce 1950 bylo rozhodnuto dát lázeňskému městu další dopravní prostředek — trolejbus, který měl doplnit hlavní tramvajovou linku. První trolejbusy vyjely na svoji okružní linku — Jankovcova — Wolkerova—hl. nádraží—náměstí dr. Beneše—Šanov— před 40 lety - v květnu 1952. Trolejbusy, které zahajovaly, byly francouzské výrobní značky VETRA, zapůjčené Dopravním podnikem města Děčína. Teprve o něco později je nahradily vozy ŠKODA 7 Tr.

Postupně, během let, se uváděly do provozu další trolejbusové úseky, zejména za rušené tramvaje. Po jisté stagnaci a útlumu rozvoje koncem šedesátých a dále v sedmdesátých letech, došlo na počátku let osmdesátých k renesanci trolejbusů ve městě. Přišly nové vozy, rekonstrukcí prošla elektrická zařízení a přistoupilo se k další výstavbě nových trolejbusových směrů. K původním trasám tak v posledních letech přibýly úseky do Zemské ulice, k Sometu, Angru, do Prosetic, Šanova II a trať přes Jateční ulici.



Předchůdce dnešních teplických trolejbusů



„Dědečky“ vystřídaly moderní kloubové spoje