

# Problém zvaný doprava

Již koncem 19. století byly lázeňské Teplice rychle se rozvíjejícím průmyslovým centrem. Vznik MHD v roce 1894 si vynutil rychlý růst tradičních dělnických čtvrtí na okraji města — Řetenic a Trnovan. Síť linek se postupně rozšiřovala a měnila z původní tramvajové na dnešní autobusovou a trolejbusovou. Dnes vyjíždí denně z našeho podniku 27 trolejbusů a 43 autobusů na šesti trolejbusových a sedmnácti autobusových linkách. Další dvě autobusové linky číslo 30 a 31 jsou sezónní. Každoročně vzrůstá počet přepravených

osob. V roce 1988 bylo přepraveno skoro 29 miliónů obyvatel.

Přestože se v posledních letech počet obyvatel okresního města výrazně nezvýšil, je nutné si uvědomit, že občané se stěhují do nových sídlišť na okrajích Teplíc a tím úměrně roste pohyb při cestách do a ze zaměstnání, stejně jako za nákupy, kulturou a ostatními potřebami.

S rozvojem dalších sídlištních center rostou i nároky obyvatel na přepravu. V současné době se to projevuje hlavně v sídlišti Prosetice, kde nejsme schopni uspokojivě a kulturně přepravit občany především v dopravních špičkách. Řešením bude až zprovoznění vybudované trolejové trati ve 2. pololetí 1989. Trolejbusy budou z tohoto sídliště jezdit dvěma směry — do Trnovan a do Řetenic. Zavedení trolejbusové dopravy do Prosetic si vyžádá některé dílčí úpravy jízdních řádů, se kterými cestující veřejnost včas seznámíme.

Rozvoj městské hromadné dopravy bude nadále směřován na ekologicky čistou trolejbusovou dopravu, autobusy budou spojovat město s příměstskými oblastmi. Do konce pětiletky budou vybudovány dvě nové trolejbusové trati Hadí lázně — Panorama a Somet — Sochorova. V 9. pětiletce budou vybudovány tratě do Bystřan a především do nově stavěného sídliště Nová Ves.

Je samozřejmé, že ani náš podnik není bez problémů. Většina budov technické základny pochází z minulého století, kdy stačila pro několik tramvajů, ale dnes již nevyhovuje náročnému provozu. Chronický nedostatek náhrad-

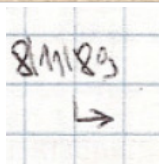
ních dílů pro autobusy je všeobecně znám. K výraznějšímu zkvalitnění dopravy a zlepšení kultury cestování by přispěly dodávky velkokapacitních autobusů a trolejbusů. Dva kloubové IKARUSY, které má podnik letos dostat, problém ani zdaleka neřeší. Kloubové trolejbusy, které mnozí z nás znají z Ústí nad Labem nebo z jiných měst, nemá podnik dostat vůbec.

Samostatnou kapitolou, ale nejde jen o náš problém, je vandalismus. Mládež, převážně při návratu ze zábav a diskoték, poškozují vnitřní zařízení vozů, zastávky, strhává jízdní řády, které musíme neustále obnovovat. O prodejních automatech jízdenek ani nemluvě, tam najdete sponky, knoflíky — prostě všechno možné. Jsou to desetitisícové škody, které se musejí zákonitě negativně promítnout do hospodaření podniku.

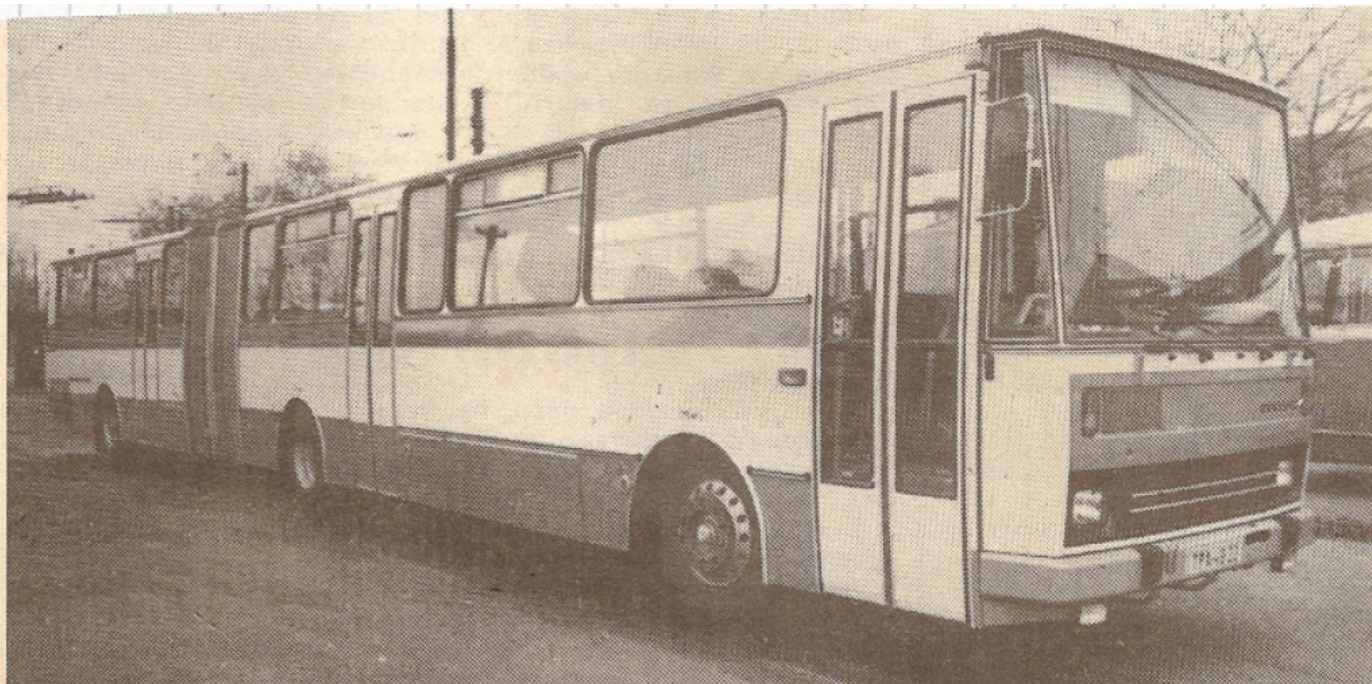
V oblasti nepravidelné dopravy rozšiřujeme zájezdovou činnost a to i do socialistických států. Dále nabízíme především obyvatelstvu novou přepravní kapacitu malým dvacetimístným autobusem za velmi výhodnou sazbu 3 Kčs za jeden kilometr. Připravujeme též zprovoznění osmi prodejních automatů na 1, 2 a 5 korunové mince.

A ještě jednu novinku: V současné době jsou již v tisku naše kapesní jízdní řády, které obsahují také mapy linek, přehled zastávek MHD a základní výňatky z Městského přepravního řádu. Cestující veřejnosti by měly být k dispozici na podzim letošního roku.

**ANDREJ HROZA,**  
ředitel Dopravního podniku  
města Teplic







*OD PONDĚLÍ jezdí na lince číslo 14 městské hromadné dopravy v Teplicích nový kloubový autobus Karosa C 744, výrobního čísla 39. Hnaná zadní náprava, šedesát míst k sezení, sedmdesát k stání, cena 870 000 korun — to jsou hlavní údaje o novém autobusu z Karosy Vysoké Mýto. Dopravní podnik města Teplíc tak postupně rozšiřuje, obnovuje a sjednocuje technickou základnu, čímž odpadne potřeba s dovozem náhradních dílů pro Ikarusy. Do konce roku se ještě objeví na teplických linkách další dva kloubové autobusy a čtyři trolejbusy.*