

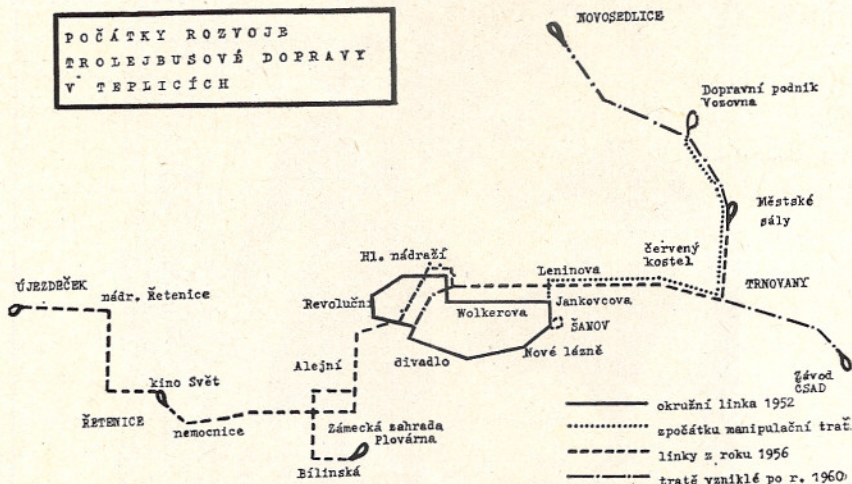
Malé ohlédnutí do historie nám říká, že trolejbusy jsou až překvapivě letitým dopravním prostředkem. Prvně se objevily už v roce 1882 v Berlíně, kde s nimi firma Siemens a Halske dělala první pokusy. K postavení první veřejné trati došlo v roce 1900 ve Vincennes u Paříže. V Čechách byla otevřena první trolejbusová trať z Českých Velenic do Gmündu v roce 1907, kde byla v provozu téměř 11 let.

Historie

MĚSTSKÉ HROMADNÉ DOPRAVY

NÁSTUP ÉRY TROLEJ- BUSŮ

POČÁTKY ROZVOJE
TROLEJBUSOVÉ DOPRAVY
V TEPLICÍCH



Trolejbus na technické výši se u nás poprvé objevil v Praze roku 1936. Při vyjždění do kopce dosahoval rychlosti, kterou nezvládl žádný autobus. Během druhé světové války, a zvláště pak po roce 1945, se trolejbusy začaly zavádět i jinde.

V roce 1950 bylo rozhodnuto dát tento nejmodernější dopravní prostředek také lázeňskému městu Teplicím. Už v roce 1951 začaly práce na stavbě trolejového vedení mezi nádražím, Šanovem, Jankevovou a Wolkerovou ulicí. Nedaleko původních objektů Dopravního podniku města Teplic na Novém Mlýně vyrůstala ze základů moderní trolejbusová hala.

Zároveň došlo k nezbytné kompletaci nové měnirny a ke stavbě manipulační linky do vozovny. Všechny práce probíhaly úspěšně, jediným problémem, který se tehdy vyskytl bylo to, že dodávka trolejbusových vozů typu 7 Tr z plzeňské Škodovky, které měly provoz zahajovat, se poněkud opozdila, což by odsunulo plánované zahájení dopravy. Situace byla nakonec vyřešena tak, že na zahájení se zapůjčily francouzské trolejbusy značky „Vetra“ z Dopravního podniku Děčín.

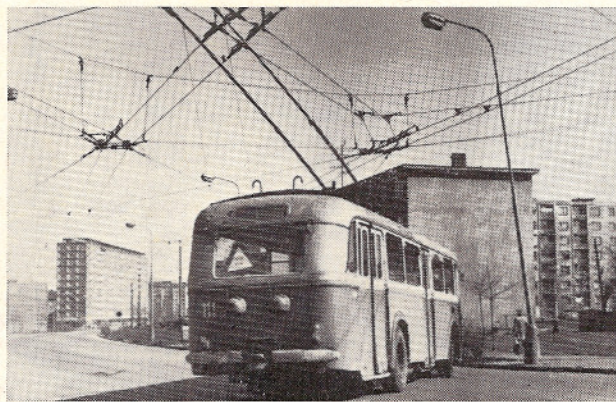
V létě roku 1952 vyjel slavnostně první trolejbus do teplických ulic na okružní linku č. 11 — hlavní nádraží — Šanov — hl. nádraží. Po za-

hájení trolejbusové dopravy vnitřním městem začaly probíhat přípravné práce na výstavbě dalších trolejbusových směrů. Přitom se nevyskytly téměř žádné nedostatky. Bohužel došlo opět k opožděným dodávkám potřebných vozidel, a to odsunulo termín zahájení provozu základní trolejbusové sítě.

Přes všechny tyto potíže vyjely 1. března 1956 trolejbusy na nové linky z Trnovan k Zámecké zahradě, do Křtenic a Újezděčka, čímž začala plánovaná likvidace tramvajů. Tehdy byla zrušena okružní trať č. 11, která bývala ztrátová, zejména v úseku „ulice Josefa Hory — Jankevova“. Trať končila už na nové smyčce v Ša-



LÁZEŇSKÝM ŠANOVEM PROJÍŽDĚJÍ TROLEJBUSY JIŽ OD ROKU 1952. NA SNÍMKU JE STARŠÍ TYP VOZU ŠKODA TR 8.



STARÉ TROLEJBUSY TYPU TR 8 BYLY V PRŮBĚHU SEDMDESÁTÝCH LET ZRUŠENY.



U NĚKTERÝCH TROLEJBUSŮ TR 8 BYLA PŘEVEDENA GENERÁLNÍ OPRAVA A SLOUŽÍ DO DNES.



▲ místa, kde trolejbusy jezdily, ale byly zrušeny

● místa s trolejbusovým provozem

nově a zbývající část okruhu se demontovala.

Novým linkovým uspořádáním se podstatně zkrátil přepravní interval. Přestože trolejbusy jezdily rychleji než tehdejší tramvajová vozidla, je třeba dodat, že si zpočátku teplické cestující příliš nezískaly.

Původní nátěr teplických trolejbusů byla kombinace modré a krémové, později se přešlo na kombinaci červené a krémové barvy.

Po úplném zrušení tramvajového provozu v Teplicích se městská hromadná doprava reorganizovala, neboť trolejbusový a autobusový provoz musel na sebe nejen navazovat, ale obě trakce se musely vzájemně doplňovat. V roce 1959 vlastnil Dopravní podnik 16 trolejbusů, z nichž 10 bylo v pravidelném denním provozu na těchto třech linkách:

č. 2 Trnovany — Řetenice

č. 3 Trnovany — Řetenice — Újezdeček

č. 4 Trnovany — náměstí Zd. Nejedlého — Šanov.

PAVEL KOVÁŘ

Trolejbusová doprava na území Československa

místo	rok zavedení	rok zrušení
České Velenice — Gmünd	1907	1918
Bratislava	1909	1914
	znovuzavedení 1941	v provozu
České Budějovice	1909	1914
	znovuzavedení 1948	1971
Praha	1936	1972
Plzeň	1941	v provozu
Gottwaldov	1944	v provozu
Most	1946	1959
Jihlava	1948	v provozu
Brno	1949	v provozu
Hradec Králové	1949	v provozu
Děčín	1950	1973
Ostrava	1952	v provozu
Teplice	1952	v provozu
Opava	1952	v provozu
Mariánské Lázně	1952	v provozu
Pardubice	1952	v provozu
Prešov	1961	v provozu

V současnosti jezdí trolejbusy celkem ve 12 československých městech.